

Cotravail Québec s'inspire de mon projet de recherche (M.Sc.Arch.) portant sur les nouvelles expériences des lieux publics et semi-publics à l'ère de l'information. Il se base sur un constat général du cadre théorique de la M.Sc. : la miniaturisation des technologies mobiles (NTIC) et la prolifération de l'Internet sans fil (le WiFi) permettent aux individus de mener des activités personnelles et professionnelles, auparavant confinées au domicile et au bureau, dans des lieux publics et semi-publics. L'apparence d'un nouveau type de lieu de travail destiné aux travailleurs autonomes et mobiles, un lieu de *coworking*, témoigne de la déterritorialisation et de la désynchronisation des activités de travail et de loisirs.

Cotravail Québec se veut d'abord un lieu de *coworking*, mais cherche à faire de ce lieu un point de convergence pour de nombreuses fonctions et modes de transport. Situé à l'entrée du quartier St-Roch au carrefour des Métrobus, il encourage automobilistes et cyclistes à laisser leurs modes de transports respectifs et prendre l'autobus. Avec un café et le WiFi, le temps d'attente devient un temps de productivité.

Les fonctions (café, *coworking*, centre d'entraînement, bar à jus) se superposent à la verticale et se relient par un atrium et un ascenseur panoramique surdimensionné qui se veut une pièce vitrée mettant en scène le mouvement des visiteurs au bâtiment. La double peau de panneaux perforés et de volets mécaniques par-dessus un isolant translucide rend ambiguë la porosité visuelle du bâtiment. Cotravail Québec s'approprie le paradoxe des NTIC qui tantôt dissimulent, tantôt dévoilent les individus à autrui.

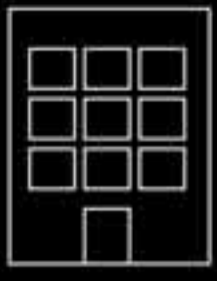
COTRAVAIL QUÉBEC

de l'individualité aux co-présence(s), collectivité(s) et collaboration

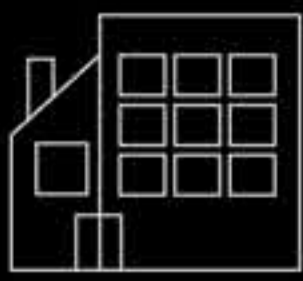
RECOLONISATION DES LIEUX [SEMI-] PUBLICS



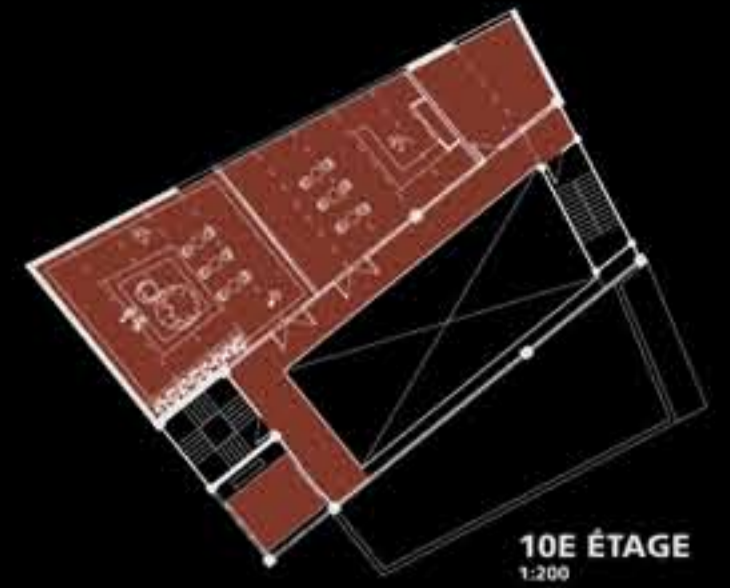
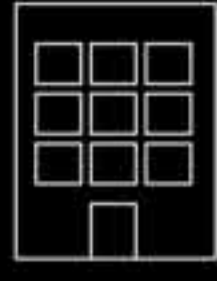
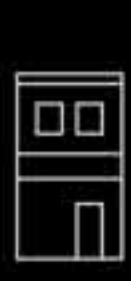
SÉPARATION PHYSIQUE ET SYMBOLIQUE (RÉVOLUTION INDUSTRIELLE)



RAPPROCHEMENT (TECHNOLOGIES FIXES)



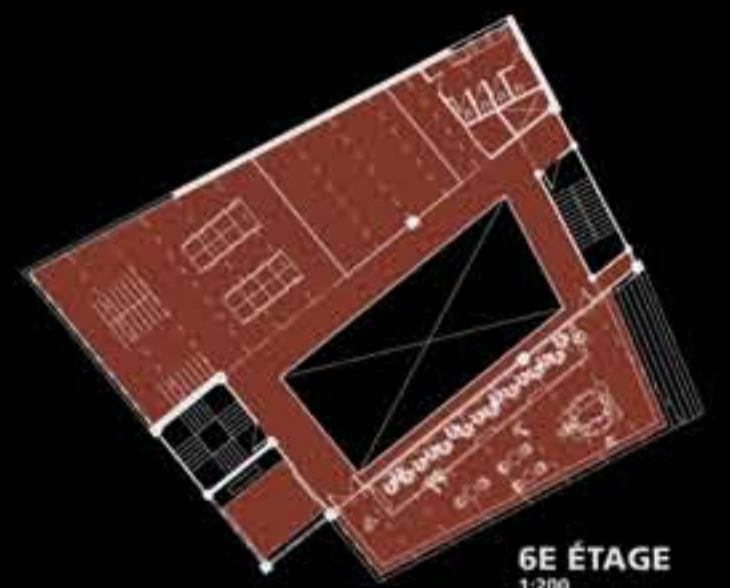
NOUVEL INVESTISSEMENT DES LIEUX PUBLICS ET SEMI-PUBLICS (TECHNOLOGIES MOBILES ET INTERNET SANS FIL)



10E ÉTAGE
1:200



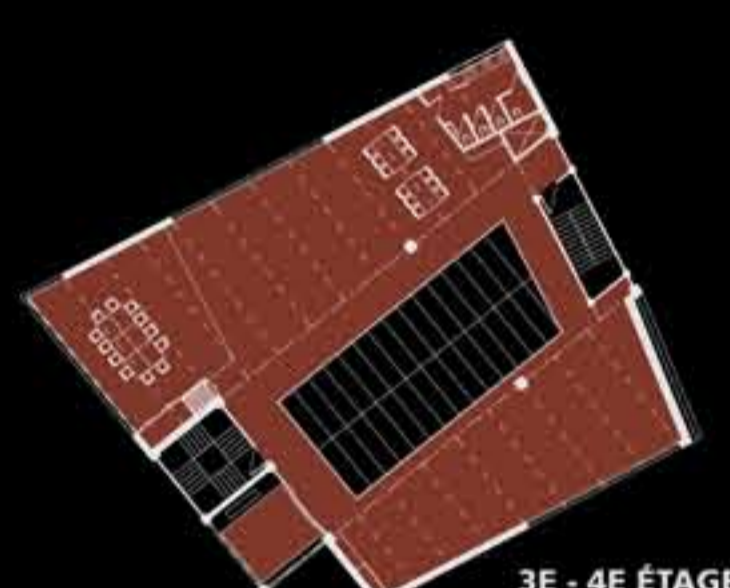
7E-9E ÉTAGES
1:200



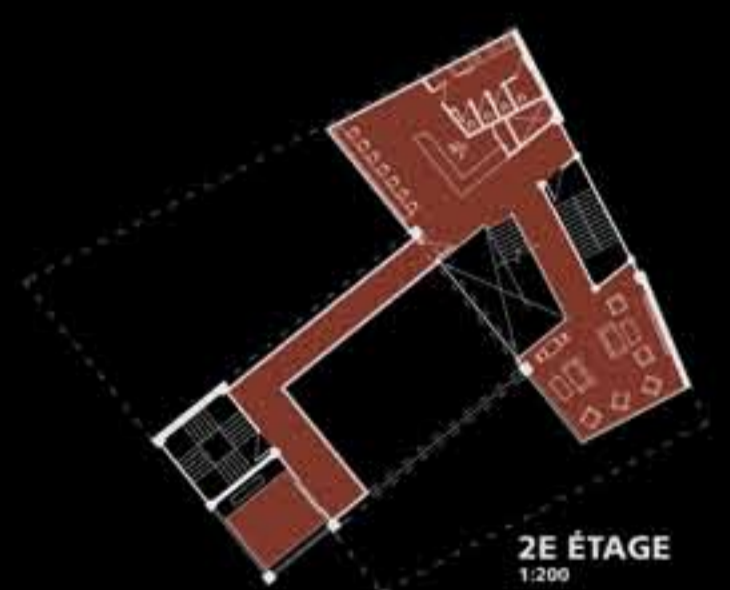
6E ÉTAGE
1:200



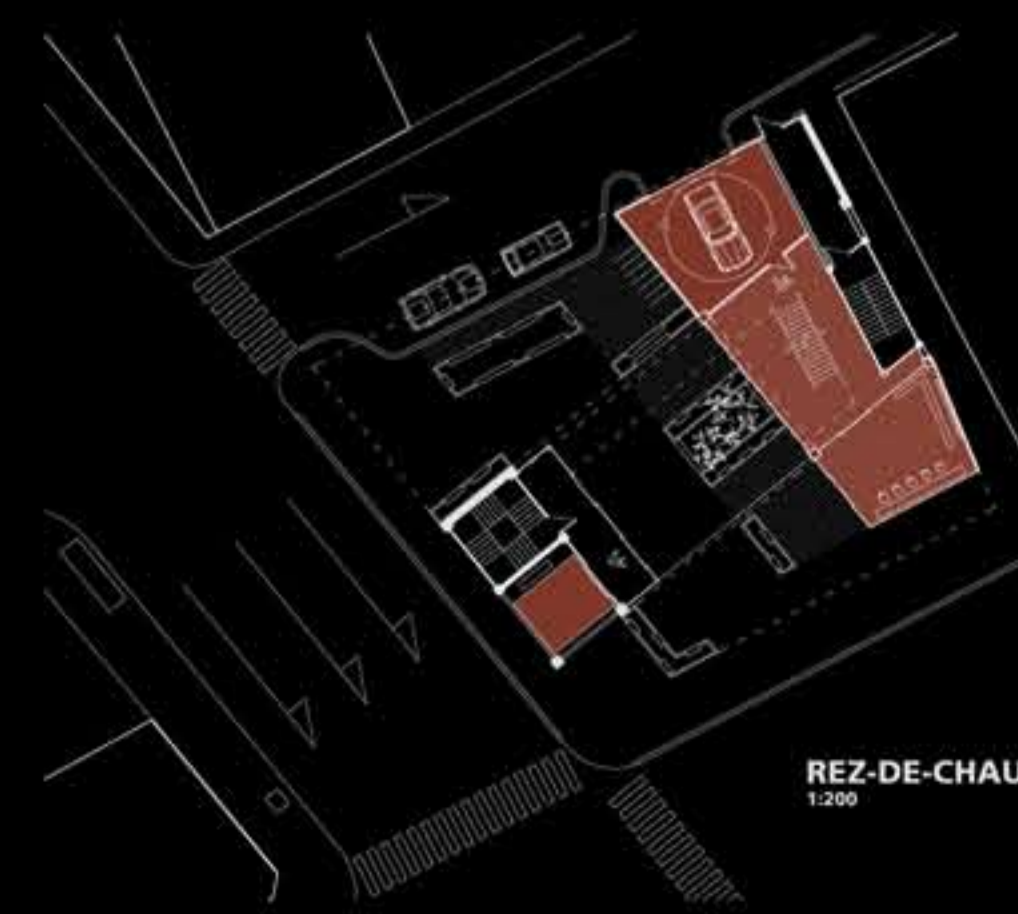
5E ÉTAGE
1:200



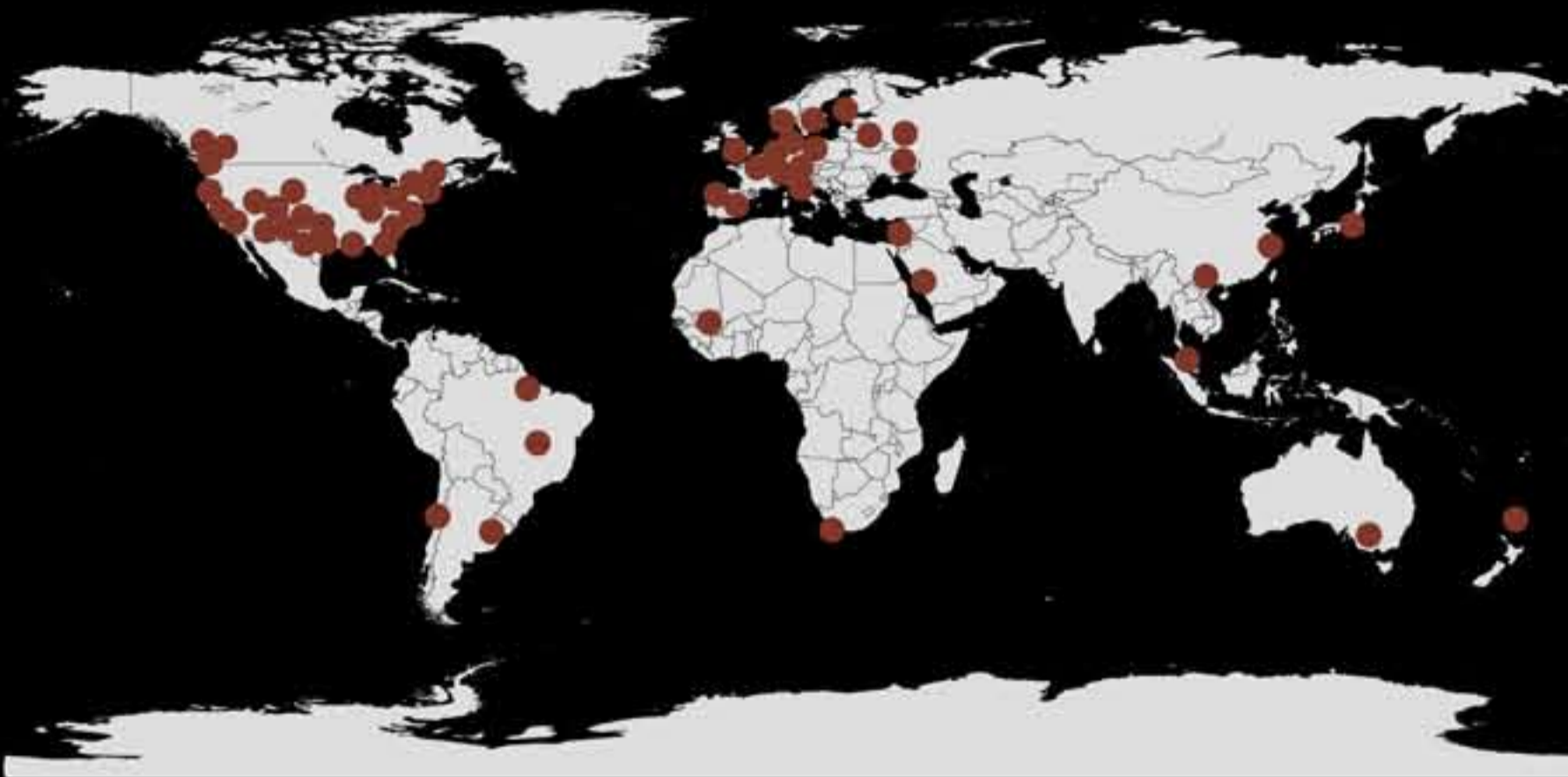
3E - 4E ÉTAGES
1:200



2E ÉTAGE
1:200



REZ-DE-CHAUSSÉE
1:200



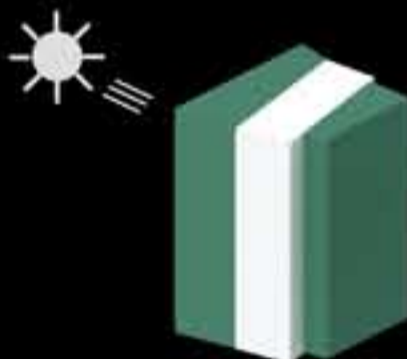
LIEUX DE COTRAVAIL DANS LE MONDE



NOUVO SAINT-ROCH



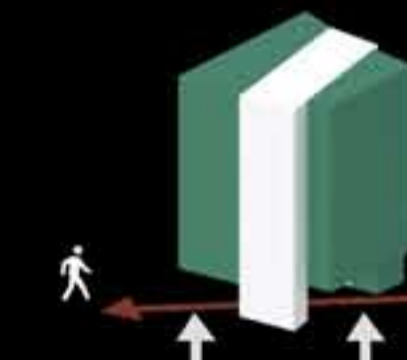
ESPACE PUBLIC AU RDC



POINTS D'APPUI (CIRCULATION VERTICALE)



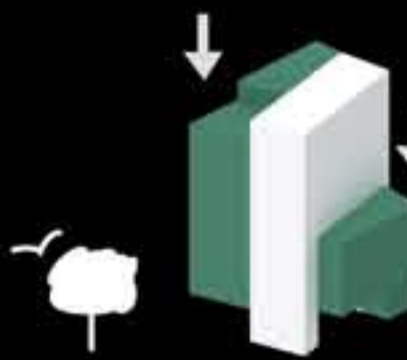
ESPACES PUBLICS AUX ÉTAGES



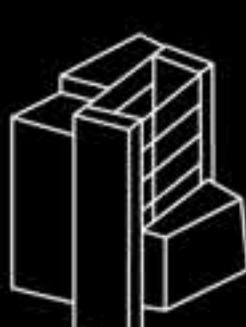
CADRE RIGIDE (ATRIUM)



INTERCALÉS AVEC DES ESPACES SEMI-PUBLICS



VOLUME



VOLUMES EN PORTE-À-FAUX

STRUCTURE



- BAR À JUS / TERRASSE
(181 m²)
- CENTRE D'ENTRAÎNEMENT
(666 m²)
- TERRASSE / VÉLOS
(238 m²)
- LIEU DE COTRAVAIL
(666 m²)
- CAFÉ / ABRIBUS PROTÉGÉ
(40 m² +140 m²)



**ORGANISATION
PROGRAMMATIQUE**

COUPE TRANSVERSALE



MICHAEL DOYLE

projet de fin d'études en architecture
sous la direction de Philippe Barrière